

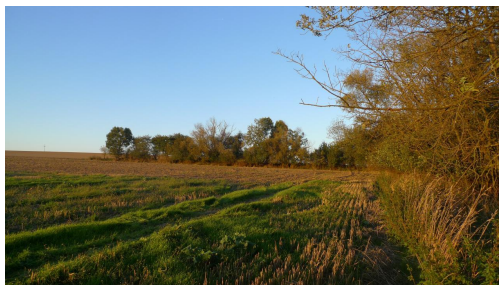
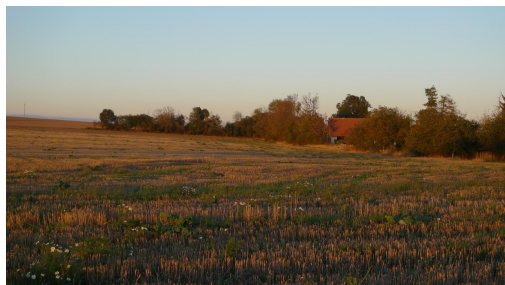


Prodej - Pozemky

číslo zakázky: 17940

## Prodej pozemku pro stavbu RD ve Velké Bíteši

59501, Velká Bíteš



**2 500 000 Kč**  
za nemovitost



Vyřizuje

**Ing. Irena Pavlišová**

**Tel.:** 739208107

**GSM:** 739208107

**E-mail:**

[pavlisova@fiedlerreality.cz](mailto:pavlisova@fiedlerreality.cz)

**Celková plocha:** 9 740 m<sup>2</sup>

**Druh pozemku:** pro bydlení

**POPIS NEMOVITOSTI:** Prodej pozemku s celkovou výměrou 9739m<sup>2</sup> v obci Velká Bíteš, k.ú. Bezděkov. Část pozemku přiléhající k obecní komunikaci o výměře cca 1600m<sup>2</sup> (uliční šíře cca 27m, délka cca 60m) je vedena v územním plánu jako stavební pozemek k bydlení s podnikatelskými aktivitami, zbývající část pozemku (cca 8140m<sup>2</sup>) je orná půda. V současné době je k pozemku uzavřena Smlouva o zemědělském pachtu s tříměsíční výpovědní lhůtou. Podél delší hranice rovinatého obdélníkového pozemku (cca 2m od hranice) je veden vodovodní řad zajišťující dodávku vody do obce, celková šíře ochranného pásma je 3m. Dle ÚP jsou přípustné: stavby pro individuální bydlení, drobné výrobní a zeměd. provozy, podnikatelské aktivity rodinného charakteru, stavby max. dvoupodlažní do výše 8m se šikmou střechou, vycházející svým charakterem z okolní zástavby.

Inženýrské sítě: vzdálenost vodovodního řadu a vedení el. energie je cca 10m od hranice pozemku. Splašková kanalizace a plynofikace není v obci provedena.

Bezděkov je klidná malá obec na okraji Českomoravské vrchoviny v těsné blízkosti Velké Bíteše. Výborná dostupnost D1, nájezdy Velká Bíteš nebo Lhotka ve vzdálenostech 4km. Autobusová zastávka směr Velká Bíteš, Velké Meziříčí, Vlaková zastávka Osová Bítýška směr Brno - Žďár n. Sázavou vzdálena 3km.

Občanská vybavenost - škola, školka, obchody, zdravotní středisko, lékárna, pohostinství - je plně zastoupena ve Velké Bíteši.