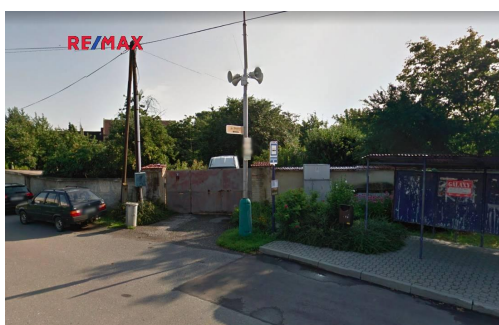
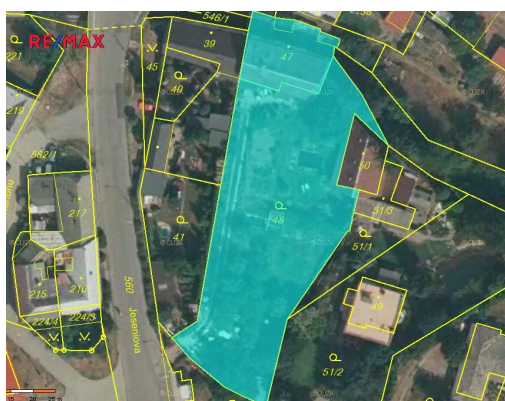


Pronájem RD se zahradou, 1779m², Bystrovany, Olomouc

Bystrovany



20 000 Kč

za měsíc

+ inkaso



Vyřizuje

Radek Mézl

GSM: +420 734 760 779

E-mail:

radek.mezl@re-max.cz

Poloha objektu:	řadový	Druh objektu:	smíšená
Stav objektu:	před rekonstrukcí	Počet podlaží v objektu:	2
Typ domu:	patrový	Zastavěná plocha:	286 m ²
Užitná plocha:	123 m ²	Plocha parcely:	2065 m ²
Plocha zahrady:	1779 m ²	Doprava:	dálnice; silnice; MHD; autobus
Elektřina:	Elektro - 230 V	Voda:	Voda - dálkový vodovod
Topení:	Lokální - tuhá paliva	Odpad:	Kanalizace
Energetická náročnost:	G - Mimořádně neehospodárná		

POPIS NEMOVITOSTI: Nabízíme pronájem rodinného domu se zahradou v klidné a žádané lokalitě k bydlení, v Olomouci část Bystrovany. Městská část Bystrovany je charakteristická svou výhodnou pozicí, bohatou občanskou vybaveností a perfektní dopravní dostupností MHD, nájezd na dálnici.

Dům je částečně nevybavený.

Nájem činí 20.000,- Kč + paušální náklady na bydlení.

Ideální nemovitost pro sídlo firmy především díky uzavřenému dvornímu traktu s dostatkem parkovací plochy.
Kauce dva měsíční nájmy.
K nastěhování po domluvě.