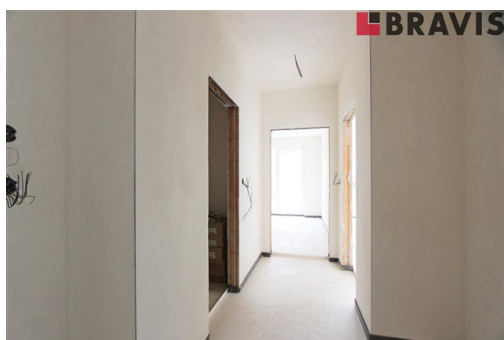


Prodej bytu 3+kk, B15, novostavba, termín dok. zima/2019, výtah, terasa, obec Ivančice, Brno - venko

Boží Hora, 66491, Ivančice

**5 390 000 Kč**
za nemovitostkonečná cena včetně DPH,
parkovacího stání, sklepa,
vč. právního servisu

Vyřizuje

Bc. Eva Romportlová

Tel.: 775580072

GSM: 775580072

E-mail: eva@bravis.cz

Dispozice bytu:	3+kk	Podlaží v domě:	5
Počet podlaží v domě:	0	Celková podlahová plocha:	75 m ²
Druh objektu:	cihlová	Stav objektu:	novostavba
Vlastnictví:	osobní	Popis vybavení:	Vana
Doprava:	dálnice; silnice	Energetická náročnost:	B - Úsporná

POPIS NEMOVITOSTI: Ve výhradním zastoupení majitele nabízíme k prodeji byt 3+kk v OV v novostavbě, pokračování další etapy "B" v projektu Boží Hora, která se nachází v lukrativní části Ivančic, okres Brno - venkov. Byt B15 o podlahové ploše 75,42 m² a s terasou 42,7 m² je umístěn v 4.patře cihlového domu s výtahem. K bytu náleží samostatná garáž a sklepní kóje v přízemí domu.

Více na: rezidence-bozi-hora.cz**Standardy bytu:**

V obytných místnostech a chodbě bytu jsou navrženy plovoucí laminátové podlahy v tl.10mm.

Největší nároky jsou kladeny na prostory koupelny a WC, kde budou stěny obloženy do výše 2,1m keramickým obkladem.

Ostatní vnitřní povrchy stěn budou opatřeny dvouvrstvou štukovou omítkou. Prostor mezi horními a spodními skříňkami kuchyně bude obložen keramickým obkladem. Klempířské výrobky budou provedeny z titanzinkového plechu tl. 0,6 mm.

Okna jsou navržena plastová pětikomorová, která splňují doporučenou hodnotu $U_w=1,2 \text{ W/m}^2\text{K}$. Vstupní dveře do bytu jsou navrženy v šíři 900 mm.

Interiérové dveře jsou laminované, osazené do zárubně. Kliky jsou hliníkové s dělenými štítky.

Standardy domu: Vstupní dveře do budovy jsou dvoukřídlé, mají šířku 1250mm, jsou systémové hliníkové s přerušeným tepelným mostem, dvoukřídlé s jednou otvíravou částí a budou opatřeny samozavíračem. V domě bude výtah o nosnosti 630 kg.

Na schodištových chodbách je navržena podlaha z velkoformátové keramické slinuté dlažby.

V objektu je instalován teplovodní systém ústředního vytápění s nucenou cirkulací topné vody (zajišťující plynový kondenzační kotel).

Ohřev vody je zajištěn decentralizovaně v bytové stanici.

V suterénu domu jsou umístěna parkovací stání, samozřejmostí každého domu je i výtah. Vše je řešeno důsledně bezbariérově s výrazným zaměřením na detail a funkčnost. Byty splňují nejnáročnější požadavky na moderní bydlení. Součástí každé bytové jednotky je balkon nebo terasa, případně v přízemí domu zahrádka, dále parkovací stání. Celkem ETAPA "B" Boží Hora nabízí 15 bytových jednotek, 15 sklepů a 15 stání.

Předpokládané dokončení: zima 2019.

Bytový komplex Rezidence Boží Hora se nachází v obci Ivančice, v lokalitě nazývané jako Boží Hora. Obec Ivančice je vzdálena 25 km od Brna a má veškerou občanskou vybavenost. Tento projekt je určen především těm, kteří hledají kvalitní nadstandardní bydlení ve spojení s přírodou. Rezidence Boží Hora se skládá ze třech samostatných bytových domů s vlastními vstupy ke schodištům a výtahům. V druhé etapě se staví dům "B" a dům "A".

Financování možné hypotékou či úvěrem ze stavebního spoření, s jejich vyřízením Vám rádi pomůžeme.

Pro více informací či prohlídky kontaktujte uvedeného makléře.