

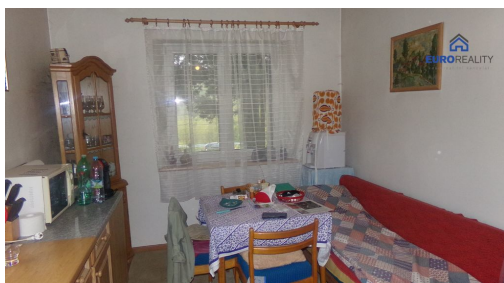


Prodej - Domy a vily

číslo zakázky: 3444

## Prodej, rodinný dům 4+1, pozemek 1.124 m<sup>2</sup>, Aš, Mokřiny

Aš



**890 000 Kč**  
za nemovitost



Vyřizuje  
**Callcentrum Euroreality**  
**Tel.:** 605132128  
**GSM:** 605132128  
**E-mail:**  
[callcentrum@euroreality.net](mailto:callcentrum@euroreality.net)

|                          |                    |                                 |                        |
|--------------------------|--------------------|---------------------------------|------------------------|
| <b>Poloha objektu:</b>   | samostatný         | <b>Druh objektu:</b>            | cihlová                |
| <b>Stav objektu:</b>     | před rekonstrukcí  | <b>Počet podlaží v objektu:</b> | 2                      |
| <b>Typ domu:</b>         | patrový            | <b>Zastavěná plocha:</b>        | 76 m <sup>2</sup>      |
| <b>Užitná plocha:</b>    | 152 m <sup>2</sup> | <b>Plocha parcely:</b>          | 787 m <sup>2</sup>     |
| <b>Umístění objektu:</b> | klidná část obce   | <b>Energetická náročnost:</b>   | G - Mimořádně nevhodná |

**POPIS NEMOVITOSTI:** Nabízíme k prodeji patrový rodinný dům se zastavěnou plochou 76 m<sup>2</sup> a s velkou zahradou o výměře 1.048 m<sup>2</sup>. Dům se nachází ve velmi klidné části obce Mokřiny u Aše a disponuje vlastní příjezdovou cestou s možností parkování. V přízemí domu vcházíme chodbou do kuchyně, která je vybavena kuchyňskou linkou. Z kuchyně se vchází do pokoje, který je průchozí do koupelny. Toaleta se v tomto přízemí nachází oddělena v chodbě. Do patra se vstupuje po dřevěných schodech. Patro disponuje dvěma velmi útulnými pokoji a taktéž se v tomto patře nachází 3 komory, které nabízí různé využití. V domě jsou podlahy kombinované, a to keramickou dlažbou, plovoucími podlahami a prkennými podlahami. Elektroinstalace je částečně nová a připojení je 220/380 V, vytápění je řešeno krbovými kamny v každém patře zvlášť. Dům není napojen na vodu, ale je možnost vybudování vlastní studny. V domě jsou nová plastová okna v místnostech a na chodbě a půdě jsou okna původní. Celý dům je podsklepen, přičemž je tento suchý sklep rozdělen na 3 prostory. Střešní krytina je z eternitových šablon. Dům je určen převážně k rekonstrukci. K tomuto domu kromě příjezdové cesty patří i velká zahrada o výměře 787 m<sup>2</sup> s kůlnou. Poloha domu nabízí i možnost rekreačního využití i díky příjemné přírodě a blízkosti rybníka s možností koupání. Občanská vybavenost je dostupná ve městě Aš se vzdáleností 3 km.